

Bedeutung des Personals für erfolgreiche jugendtouristische Angebote

Oliver Schmitz

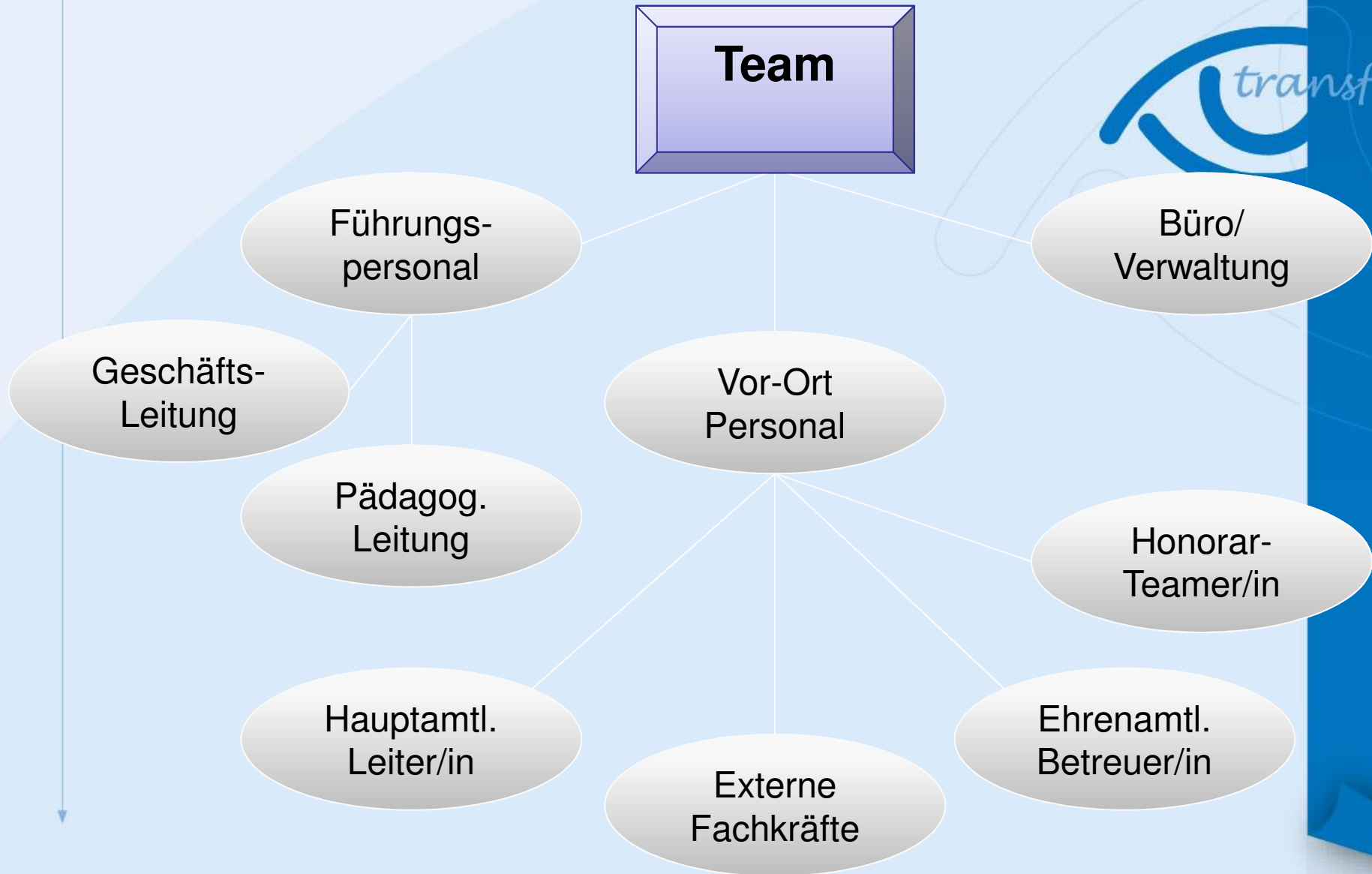
stellv. Geschäftsführer transfer e.V.



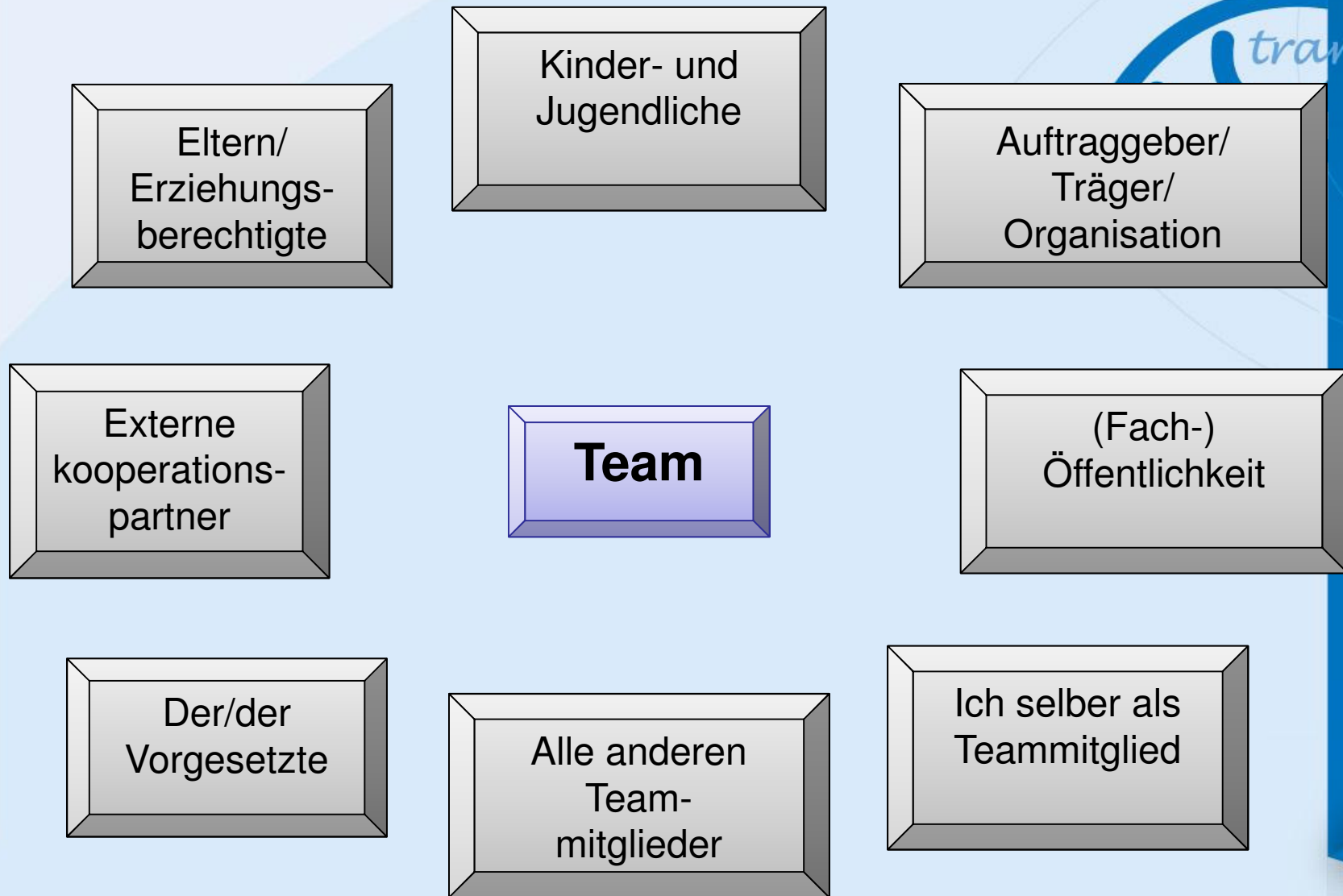
Erfolgreiche jugendtouristische Angebote



Das Personal bei jugendtouristischen Angeboten



Für wen hat das Personal eine Bedeutung?



Worin liegt diese Bedeutung? Was sind die Erwartung an das Personal?

Ideen-
reichtum

Konflikt-
management

Abwägen zwischen
Vor- und Nachteilen

Kalkulieren und
wirtschaftlich
Handeln

Team

Kinder- und
Jugendschutz

Die Gruppe
im Griff haben

Animieren und
gute Laune
verbreiten

Körperlich
Anpacken
können

Was bedeutet das für die Träger/Organsiationen?

Gespräche auf
Augenhöhe

Werkzeuge zur
Verfügung stellen

Aktuelle
Informationen
weitergeben

Von unnötigen
Fesseln befreien

Bei der Planung
unterstützen

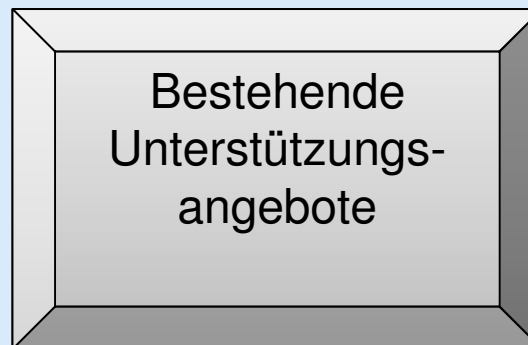
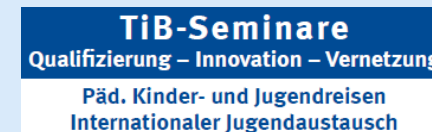
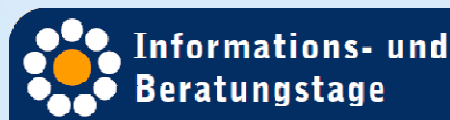
Haupt- und
Ehrenamt
koordinieren

Immer ein offenes
Ohr haben

Sicherheit,
Qualifizierung und
Orientierung bieten

Mitarbeiter stützen
und anstoßen

Welche übergreifenden Unterstützungsangebote gibt es bereits in der „Szene“?



Trägerübergreifende Wege zur Sicherung von Nachwuchskräften



Wie kann die Politik langfristig die Quantität und Qualität des Personals sicher zu stellen?

Anerkennung von ehrenamtlichem Engagement

Finanzielle Unterstützung für die Aus- und Fortbildung

Anerkennung von Kinder- und Jugendreisen als Teil der KJH

Schaffung von Äquivalenznachweisen für Studierende

Schaffung von Mindeststandards für das Personal

transfer e.V. – Beratung und Qualifizierung

Kontakt und weitere Informationen:

transfer e.V.
Oliver Schmitz
Grethenstr. 30
50739 Köln

0221/9592190

schmitz@transfer-ev.de

www.transfer-ev.de

